

30_8079A
-0.91

bet-500

Voorkeursmodel PROGRAMMA

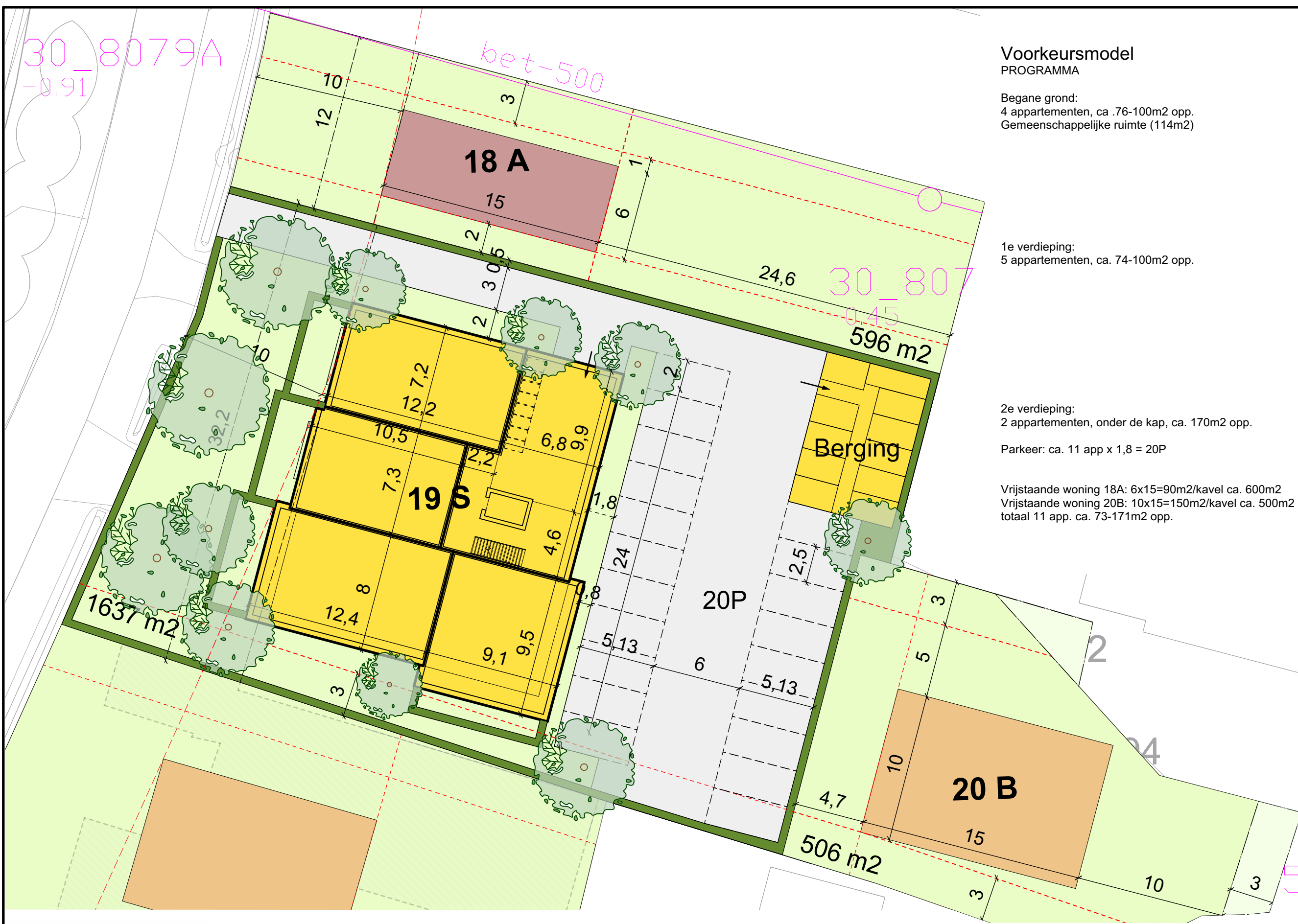
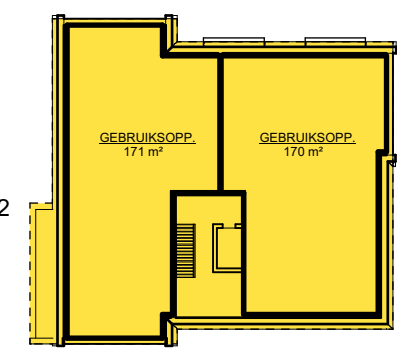
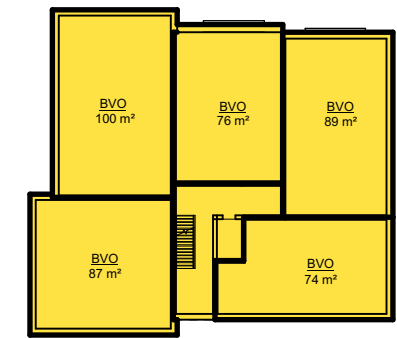
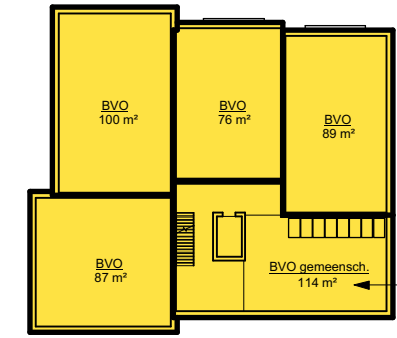
Begane grond:
4 appartementen, ca. 76-100m² opp.
Gemeenschappelijke ruimte (114m²)

1e verdieping:
5 appartementen, ca. 74-100m² opp.

2e verdieping:
2 appartementen, onder de kap, ca. 170m² opp.

Parkeer: ca. 11 app x 1,8 = 20P

Vrijstaande woning 18A: 6x15=90m²/kavel ca. 600m²
Vrijstaande woning 20B: 10x15=150m²/kavel ca. 500m²
totaal 11 app. ca. 73-171m² opp.



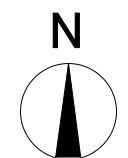
Formaat: A3
Fase:
Wijzigingen:

Projectnummer: 17015-002
Datum: 14 juni 2018
Schaal: 1:250

Bladnr.: 18/19/20
Onderwerp: Madderom locatie
Voorkeursmodel

Het terrein is niet op de locatie ingemeten. Alle op de kaart staande informatie is bij benadering. Hieraan kunnen geen rechten worden verleend.

Maten in het werk te controleren. Maten zijn (±) maten.



Deze tekening is eigendom van het bureau, geheel of gedeeltelijk gebruik, herhaling, vervoelvoudiging, openbaarmaking en verwezenlijking, alleen met onze schriftelijke toestemming (Eigendoms- en Auteursrecht Architect) In geval van geheel dan wel gedeeltelijk nogmaals gebruiken van het ontwerp door de opdrachtgever komen partijen in overleg overeen, de aan de architect toekomende vergoeding voor het auteursrecht (DNR 2011/CR 2013) Afwijkingen van tekening tijdens uitvoering dienen opgenomen te worden met het Bureau en worden alleen uitgevoerd met schriftelijke toestemming. (DNR 2011/CR 2013)