

Geesterhof Sint Pancras

- Kennismaken met:



RAMDHANI
VASTGOED



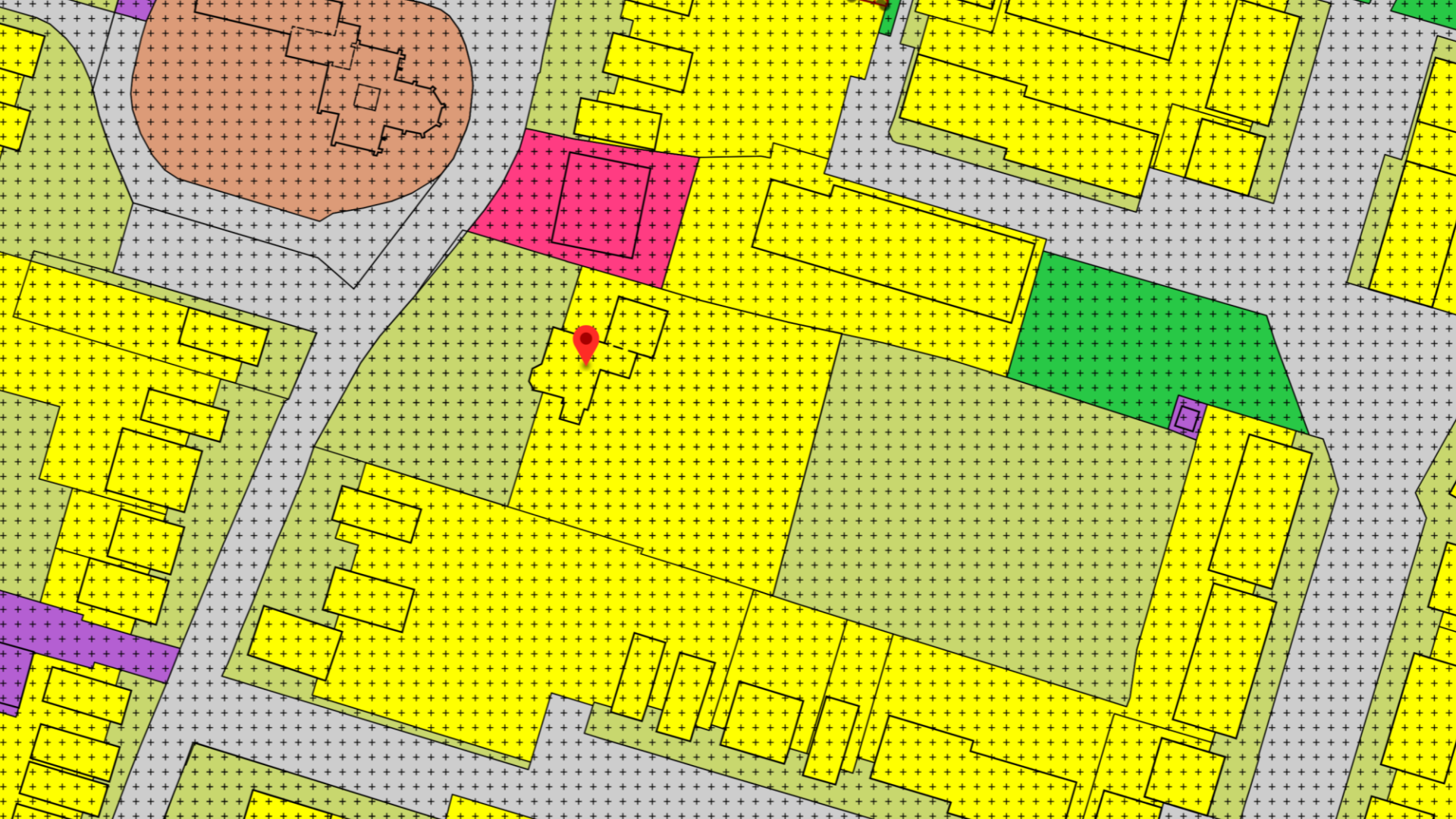
Sociale speerpunten van het hof

- Privacy staat voorop
- Ontmoeting en gezelligheid
- Respect
- Meer verbondenheid, minder eenzaamheid



**NOABER
SCHAP**
VAN ONMISKENBARE WAARDE





Algemeen belang

- Terugdringen van het woningtekort
- Ladder duurzame verstedelijking
- Manifest meters maken
- Groeiende groep ouderen

de Volkskrant

Woningbouw vertraagt voor het eerst, terwijl tempo omhoog moet

Vorig jaar kwamen er bijna 75 duizend woningen bij op de krappe woningmarkt. Dit tempo moet omhoog om in de periode 2020-2030 tot de minimaal benodigde 845 duizend nieuwe huizen en appartementen te komen. Nieuwbouw moet de grootste bijdrage leveren aan dit tienjarendoel...



Toegevoegde waarde

- Marktconforme woningen
- Levensloopbestendig, zelfredzaamheid
- Hogere leefbaarheid in de wijk
- Flankerende investeringen in openbaar gebied



Gebakken klinkers



Oprit met open bestrating



Hoge hagen op erfgrans
Gemengde haag langs Steenhoek



Magnolia voor plantsoentje



Referentie plantsoentje



Ondergroei met varens en wilde
bosbes voor houtwal

Variatie woningtypologiën





Voorbeeld Borne Dijkershof





Bovenweg 1

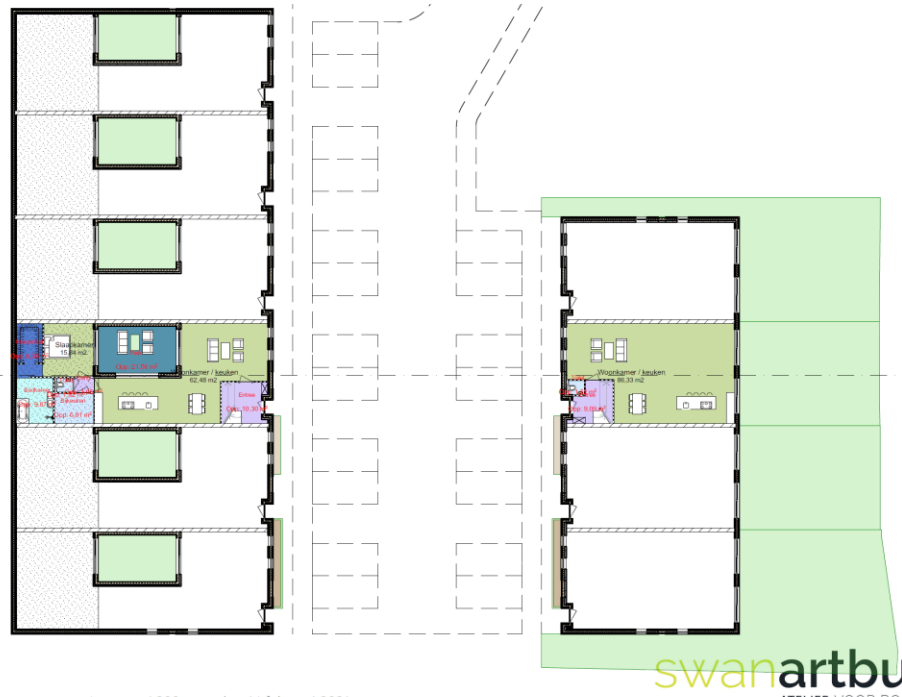
- Woonfunctie zet zich voort
- Blijvende beeldbepalende kwaliteit in het dorp
- Ontsluiting via Domeynen



Stedenbouwkundig plan



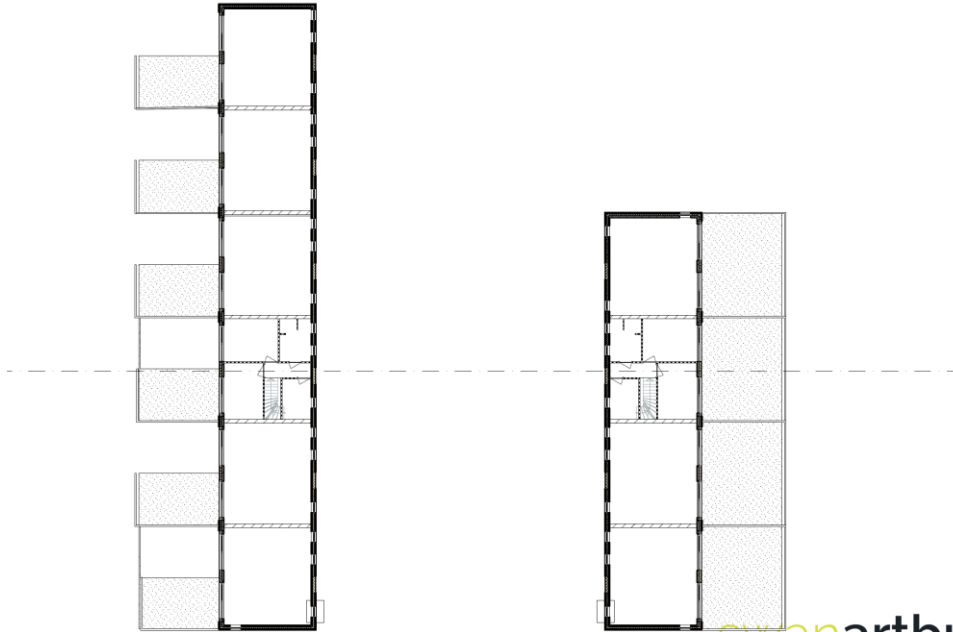
Stedenbouwkundig plan



03 - Schetsontwerp - Layout - 1:200 - zondag 14 februari 2021

swanartbuild
ATELIER VOOR BOUWKUNST

Stedenbouwkundig plan



04 - Schetsontwerp - Layout - 1:200 - zondag 14 februari 2021

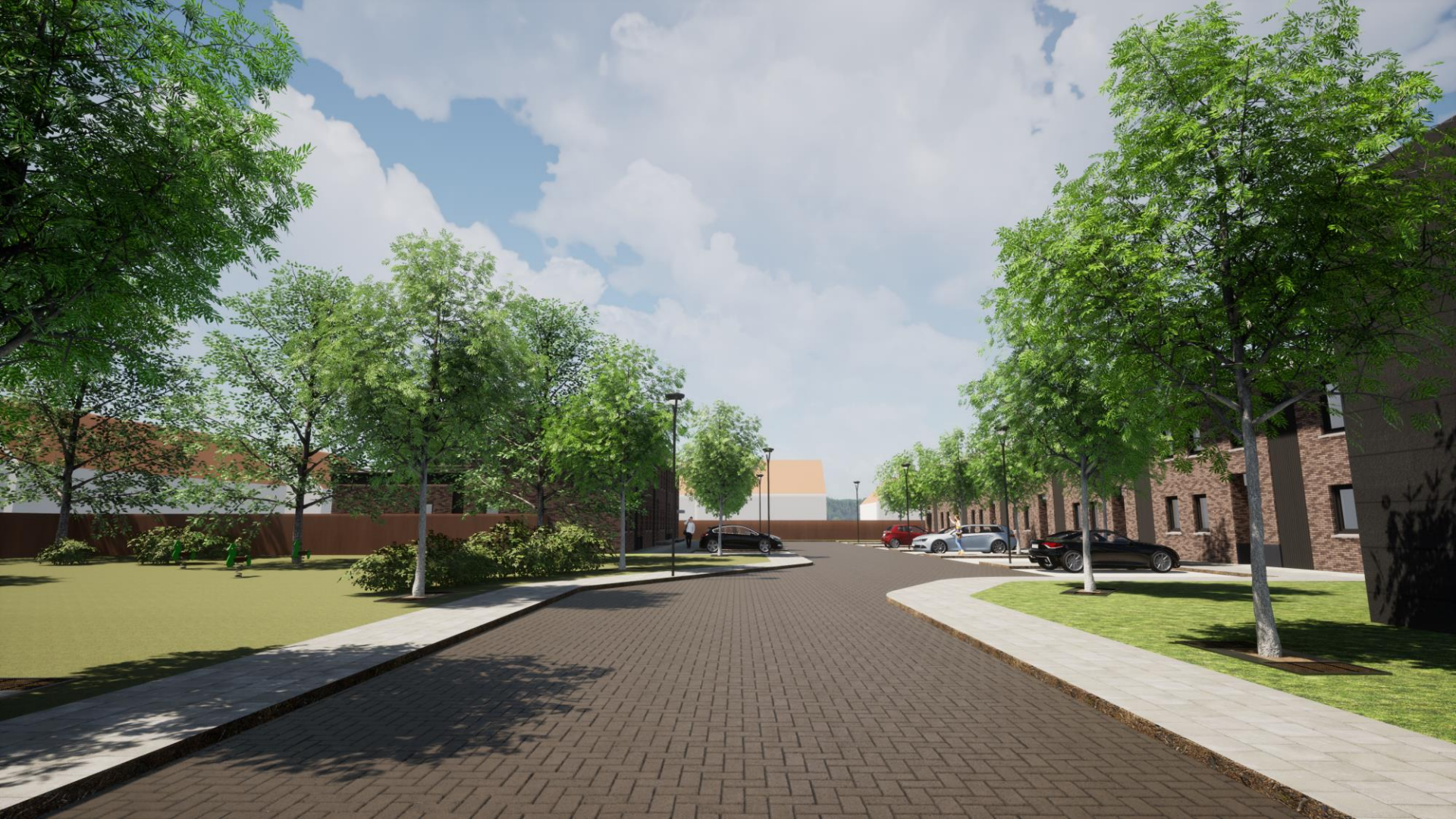
swanartbuild
ATELIER VOOR BOUWKUNST











Hoe nu verder?

- Principebesluit tot wijziging bestemmingsplan
- Anterieure overeenkomst
- In vroeg stadium omwonenden betrekken
- Vervolgstappen ruimtelijke procedure

