

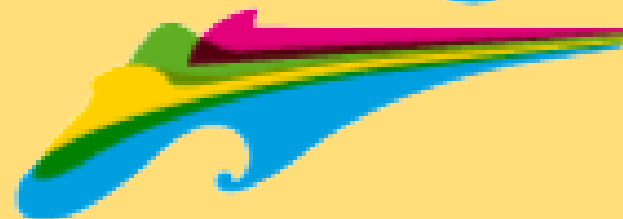
REGIO ALKMAAR

Werkgroepen SORA september '21

Veranderopgave Inburgering

Start 1 januari 2022

*regio*alkmaar



Inleiding

ACHTERGROND VERANDEROPGAVE INBURGERING

Aanleiding

In het oude stelsel was het lastig om inburgeren en werk te combineren, waardoor er veel inburgeraars niet (snel) aan betaald werk kwamen, en er beperkt motivatie was om de taal te leren. Ook was het systeem fraudegevoelig.

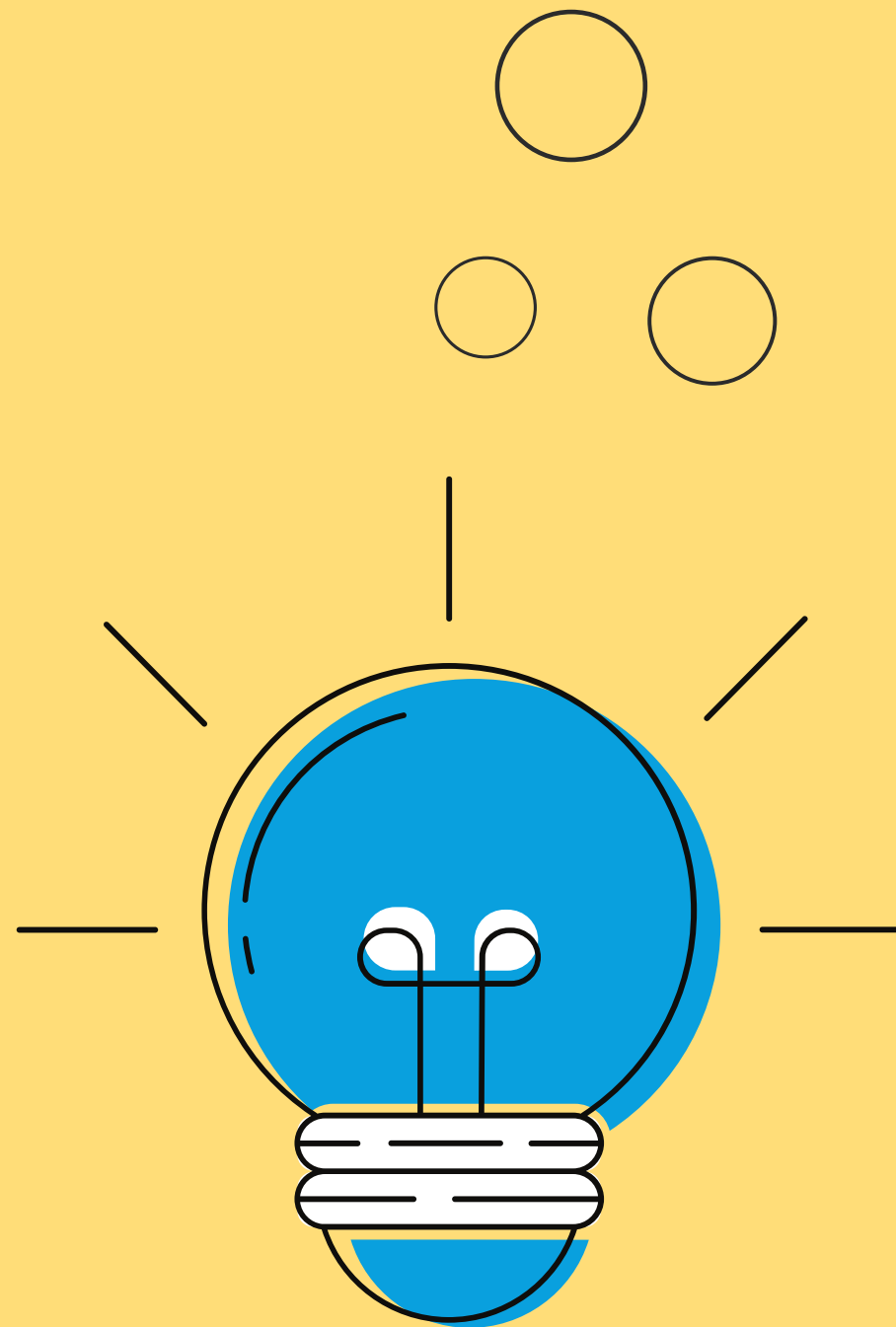
Wat verandert er?

Inburgeraars starten direct met een traject, waar inburgeren en werken (of participatie) direct gecombineerd is. Ook wordt het 'streefniveau' verhoogd naar taalniveau B1.

De nieuwe Wet Inburgering heeft als doel dat alle inburgeringsplichtigen snel en volwaardig meedoen in de Nederlandse maatschappij, het liefst via betaald werk.

Rol gemeenten

De gemeenten krijgen een belangrijke rol in de inburgering en worden regievoerder. Zij voeren een brede intake uit, en stellen een PIP (persoonlijk integratieplan) op. Op basis van dit plan wordt maatschappelijke begeleiding, leerroutes en participatietrajecten ingezet.



Brede intake en PIP

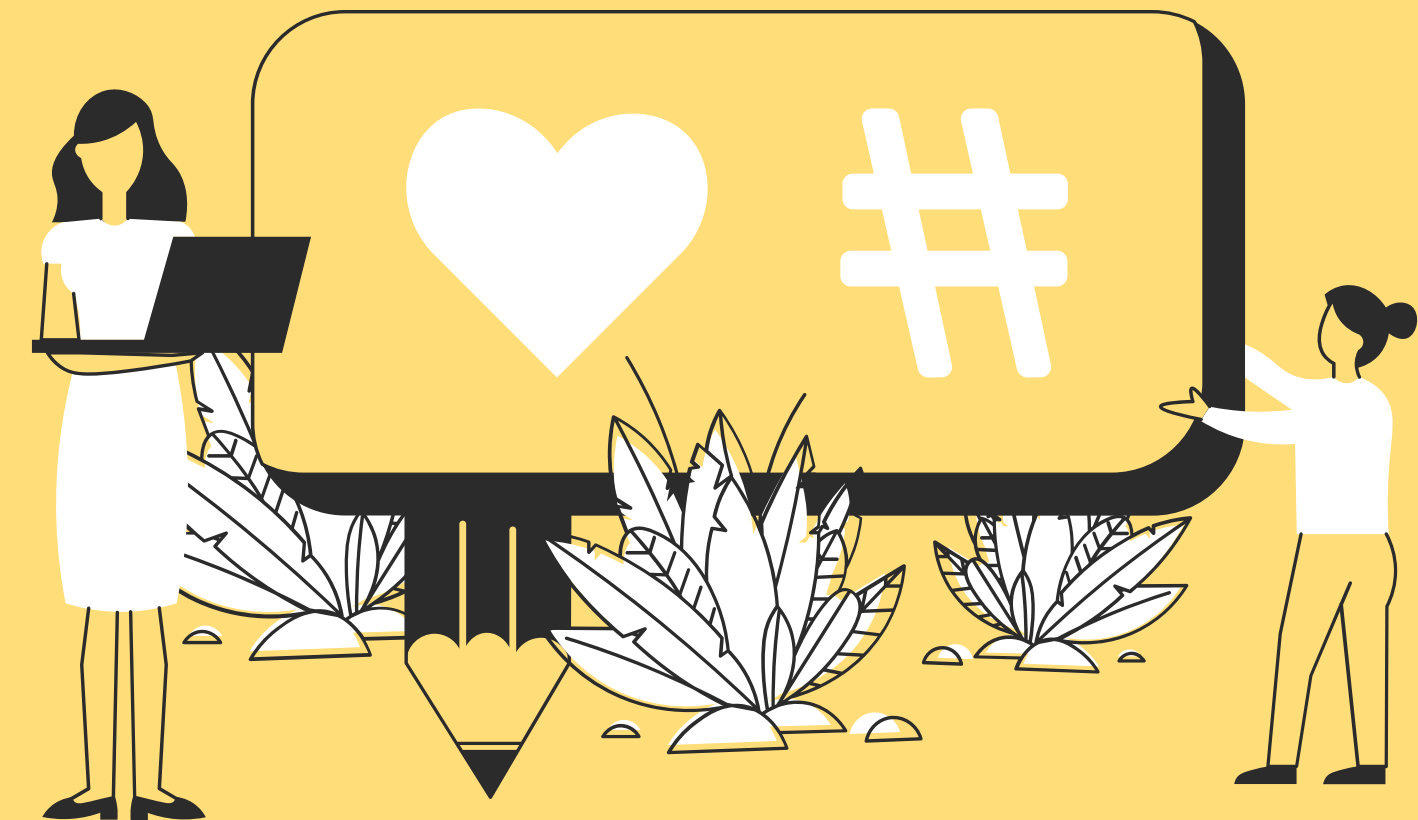
PLAN INBURGERING & PARTICIPATIE

Zodra een vluchteling vanuit het COA in een gemeente wordt gehuisvest, is de gemeente verantwoordelijk voor de ondersteuning in zowel de inburgering als het vinden van passend en zo regulier mogelijk werk.

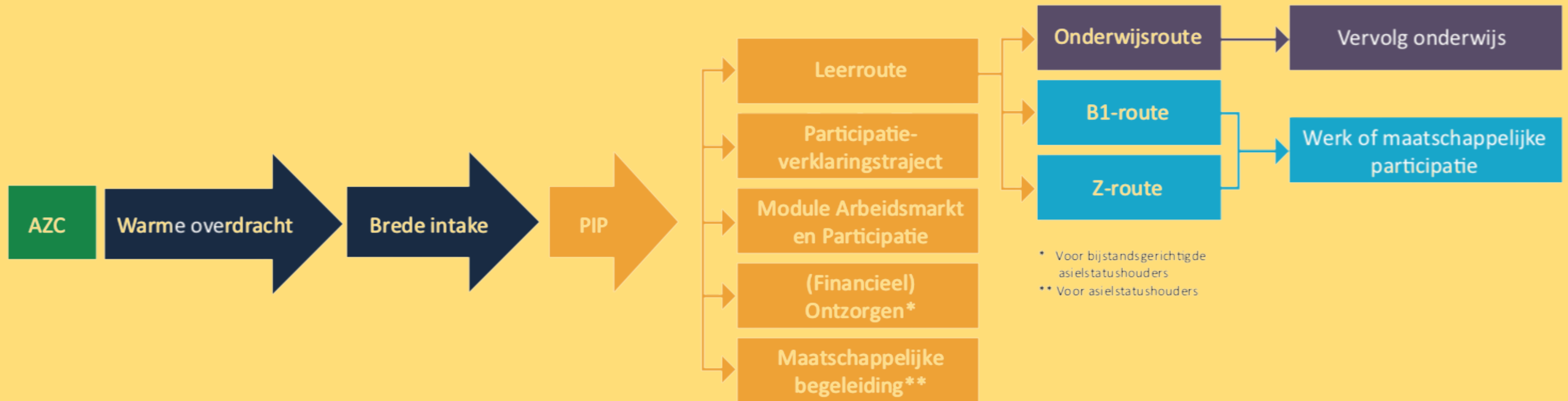
De Brede Intake vormt hierbij het vertrekpunt voor gemeenten, van waaruit inzichtelijk wordt welke vervolgacties het best passend zijn. In de brede intake wordt de inburgeraar bevraagd op alle leefgebieden.

Op basis daarvan worden afspraken gemaakt. Alle afspraken en acties om de inburgering te bespoedigen worden vervolgens vastgelegd in het Plan Inburgering en Participatie (PIP).

Het is de verantwoordelijkheid van het SORA om regie te voeren op het hele proces Inburgering (zie volgende sheet). Dit gebeurt in overleg met, en met input van de aanbieders. Dit betekent dat klantmanagers/consulenten regie voeren over het gehele plan (PIP).



Schematisch overzicht



Leerroutes

B1-Route

De meeste inburgeraars vallen naar verwachting onder deze route, waarbij het streven is om mensen de Nederlandse taal op B1-niveau te leren. In deze route wordt toegeleid naar (betaald) werk.

Z-Route

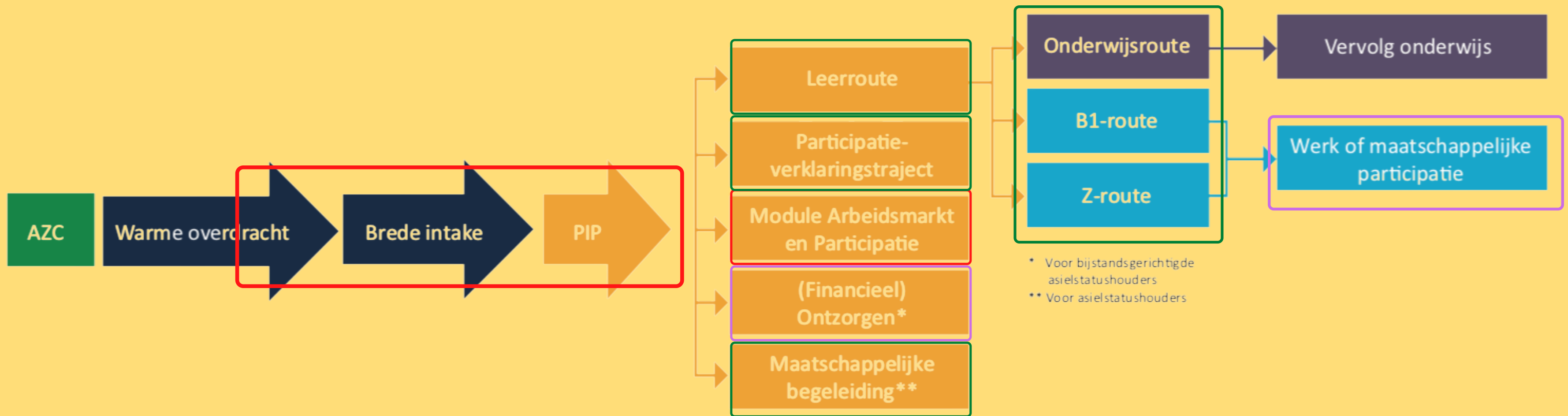
Niet voor iedereen is het mogelijk om taalniveau B1 te halen, deze mensen vallen in de Z-Route (zelfredzaamheidsroute). De Z-route (zelfredzaamheidsroute) is voor inburgeraars met een lage leerbaarheid. Het is een intensief traject van zo'n 2 jaar, gericht op het zelfstandig kunnen meedraaien in de maatschappij.

Onderwijsroute

Voor jonge inburgeraars die de potentie hebben om nog een opleiding te volgen, is er de Onderwijsroute. Met dit taalschakeltraject worden deficiënties weggewerkt, en de jongeren voorbereid op een opleiding in het MBO (geen Entree), HBO of WO.



Schematisch overzicht



● SORA

● Aanbieders / ROC

● Gezamenlijk